

Gr 10 RTT

Maandag:

Merk Vrg 1 – 4 en Doen Vrg 5

Vraag 1

1.1	1.2	1.3	1.4	1.5	1.6	1.7
D	B	C	C	B	A	C

✓ ✓ ✓ ✓ ✓ ✓ ✓

[7]

Vraag 2

[Aanvaar korrekte antwoorde, al kom 'Onwaar' nie voor nie]

- 2.1 Waar ✓ (1)
- 2.2 Onwaar – Kopiereg ✓ (1)
- 2.3 Onwaar – Hangende / *Hanging* ✓ (1)
- 2.4 Waar ✓ (1)
- 2.5 Onwaar – duim ✓ (1)

[5]

Vraag 3

3.1	3.2	3.3	3.4	3.5	3.6	3.7	3.8
Q	I	P	L	M	D	K	F
HDMI	Data- projektor	<i>Ripping</i>	<i>Trackball</i>	<i>Auto Fill</i>	<i>Unzip</i>	<i>Decimal</i>	Volinlyngestel / <i>Justify</i>

✓ ✓ ✓ ✓ ✓ ✓ ✓ ✓

[8]

Vraag 4 – Hardeware (1)

- 4.1.1 0.5 TB (½ TB) ✓ (1)
- 4.1.2 Stoor word gebruik om al die data en programme geïnstalleer op die rekenaar te hou, selfs wanneer die rekenaar afgeskakel is ✓
Geheue hou slegs die data en programme wat tans in gebruik is ✓ (2)
- 4.1.3 Moederbord ✓ (1)
- 4.1.4 Om meer USB-toestelle aan die rekenaar te kan koppel ✓ (1)
- 4.1.5 Biometrie ✓
Verseker dat net die gemagtigde persoon toegang tot die rekenaar kan kry, d.w.s. vir sekuriteit ✓ (2)
- 4.1.6 a) Laai van die internet af ✓ (1)
b) Enige TWEE redes (behalwe antwoord wat vir (a) gegee is) van: ✓✓
 - Stadig
 - Klein kapasiteit
 - Media kan maklik beskadig / gekrap word
 - Ander meer doeltreffende stoortoestelle is beskikbaar (2)
- 4.1.7 Om video op die rekenaar te kry (aanvaar spesifieke voorbeelde, bv. Skype) ✓ (1)
- 4.2 Enige TWEE nadele of beperkinge (behalwe steuring met sein / EMI) van: ✓✓
 - Effens duurder (om aan te koop) as bekabelde toestelle
 - Hulle vereis batterye – voortdurende koste
 - Ongerief (as die batterye pap is en jy nie spaarbatterye het nie)
 - Kan maklik verwyder word (dus maklik gesteel) (2)
- 4.3 Enige EEN scenario / situasie van: ✓
 - Kan maklik dokumente langsmekaar bekyk
 - Lekker om fliks te kyk, ens.

[Moenie antwoorde wat slegs met grootte verband hou aanvaar nie: antwoorde moet op die voordeel van groter wydte as hoogte (aspekverhouding) wys] (1)
- 4.4 Enige EEN rede van: ✓
 - In die algemeen goedkoper om te gebruik (wanneer groot volumes gedruk word)
 - Druk gewoonlik vinniger (1)
- 4.5 Bluetooth ✓ (1)
- 4.6 Werk vinniger (omdat vingers nie van die sleutelbord weggeneem word nie) / meer doeltreffend as om 'n muis te gebruik / minder risiko van gesondheidsprobleme (minder sleuteldrukke nodig / minder dikwels nodig om tussen sleutelbord en muis te verwissel) ✓
Om te kanselleer wat jy gedoen het / herstel 'n formatering of ander aksie ✓ (2)

Doen Vrg 5

Vraag 5 – Hardware (2)

5.1 Verduidelik kortliks hoekom die meeste raaskerms op mobiele toestelle as 'multi-touch' beskryf word. (1)

5.2 Die volgende tipe afbeelding word dikwels in tydskrifte, pamflette, advertensies, ens. aangetref:



5.2.1 Wat is die algemene term wat vir hierdie tipe afbeelding gebruik word? (1)

5.2.2 Watter toestel sou mens gewoonlik gebruik om die inligting wat in die beeld gestoor is, te skandeer (te lees)? (1)

5.2.3 Gee EEN tipiese rede vir die gebruik van so 'n beeld deur 'n praktiese voorbeeld te noem waar die skandering van so 'n beeld nuttig sou wees. (1)

5.3 Gee TWEE redes hoekom 'n strepieskodeskandeerder, eerder as 'n sleutelbord, gebruik word om die prys van items by 'n verkooppunt te lees. (2)

5.4 Die bestuur van 'n drukker word grootliks deur sagteware gedoen.

5.4.1 Verduidelik hoekom 'n persoon die *verstekdrukker (default printer)* sou wou verander. (2)

5.4.2 Verduidelik in breë trekke hoe jy die druk van 'n dokument met meer as een bladsy sou kon staak, selfs nadat jy die drukopdrag gegee het (deur op 'Print' te klik), sonder om die drukker bloot af te skakel. (2)

5.4.3 Gee TWEE voordele van 'n multifunksiedrukker, behalwe die feit dat dit minder kos as om die dele van die toestel afsonderlik aan te koop. (Moenie die verskillende funksies van 'n multifunksiedrukker as jou antwoord gee nie.) (2)

5.4.4 Wat word die reeks tegnologieë genoem wat dit moontlik maak dat 'n drukker (en ander toestelle) outomaties gekonfigureer word wanneer dit in 'n USB-poort ingeprop word? (1)

5.5 Beskryf TWEE maniere om 'n lêer vanaf 'n mobiele toestel na 'n skootrekenaar oor te dra, sonder om koordlose metodes te gebruik. (2)

5.6 Gee EEN nadeel van 'n luidsprekerstelsel wat krag via die USB-poort kry. (1)

5.7 Verduidelik hoekom 'n bediener gewoonlik hoër hardwarespesifikasies (bv. meer stoor spasie en geheue) benodig as 'n 'gewone' rekenaar. (1)

5.8 'n Vriend ly aan artritis en vind dit moeilik om op 'n sleutelbord te tik.

Watter soort sagteware sou hierdie vriend kon gebruik om die hoeveelheid tikwerk op die rekenaar te verminder? (1)

- 5.9 Dit is belangrik om jou gesondheid in ag te neem wanneer jy 'n rekenaar gebruik.
- 5.9.1 Watter rekenaartoestel kan tot RSI lei as jy dit nie reg gebruik nie? (1)
- 5.9.2 Gee TWEE gesondheidswenke vir rekenaargebruik wat oogspanning sal help verminder, behalwe om te verseker dat die monitor reg geplaas is. (2)
- 5.10 Dit is belangrik om rekenaars op 'n omgewingsvriendelike manier te gebruik.
- 5.10.1 Watter algemene term verwys na verouderde of stukkende elektroniese apparaat wat weggegooi word? (1)
- 5.10.2 Gee TWEE wenke, van toepassing op moniters en drukkers, wat sou help om groenrekenaarwese te bevorder. (2)
- 5.11 Gee TWEE soorte diefstal wat deur die gebruik van rekenaars gepleeg kan word. (2)

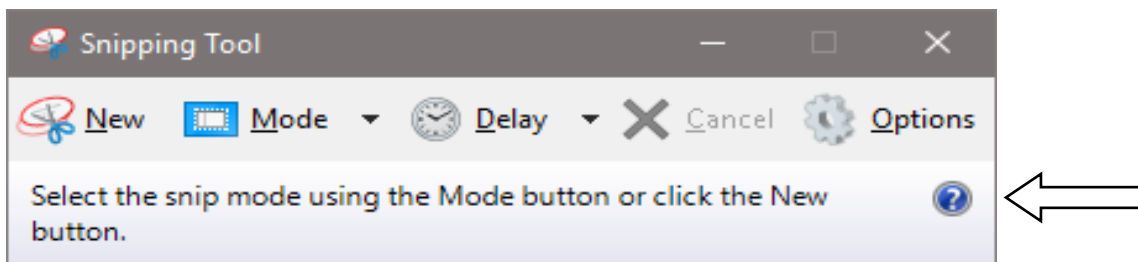
[26]

WOENSDAG:

Doen Vrg 6

Vraag 6 – Sagteware



- 6.1 Gee TWEE funksies van 'n bedryfstelsel, behalwe die bestuur van al die rekenaar se hardeware en sagteware. (2)
- 6.2 Bestudeer die skermkopie hieronder, wat die koppelvlak van 'n Windows-nutsprogram vertoon, en antwoord die vrae wat volg:



- 6.2.1 Beskryf in die algemeen waarvoor hierdie nutsprogram gebruik word. (1)
- 6.2.2 Wat sal gebeur as jy op die vraagteken-ikoon (aangedui deur die pyltjie) regs onder klik? (1)
- 6.2.3 Hierdie nutsprogram kan 'n lêer vir latere gebruik stoor.
Gee die tipe lêer wat gestoor sal word, deur óf die soort lêer te beskryf, óf 'n geskikte lêeruitbreiding te gee. (1)
- 6.3 Kyk na die lêerpaadjie (*path*) van die lêer Agenda.docx wat op 'n *flash*-skyf gestoor is, en antwoord die vrae wat volg:

E:\RTT\EersteKwartaal\Agenda.docx

- 6.3.1 As die gebruiker wat hierdie lêer op sy/haar rekenaar gebruik, dit uitvee, sal die lêer NIE na die Recycle Bin gestuur word nie. Waarom nie? (1)
- 6.3.2 Waarna verwys die name 'RTT' en 'EersteKwartaal' in hierdie lêerpaadjie, of wat verteenwoordig dit? (1)
- 6.3.3 Veronderstel die gebruiker wil hierdie lêer na PDF-formaat oorskakel. Verduidelik hoekom dit belangrik is om NIE die lêeruitbreiding na .pdf te verander deur dit bloot in te tik nie (d.w.s. deur File/Windows Explorer te gebruik nie). (1)
- 6.3.4 Veronderstel dat die lêer nog nie oopgemaak is nie. Beskryf kortliks wat die regte manier is om hierdie lêer na PDF-formaat te verander. *Let wel:* Dit is nie nodig om die muisklikke wat benodig word te gee nie. (2)
- 6.3.5 Gee die hoofvoordeel daaraan verbonde om 'n lêer in PDF-formaat eerder as 'n *Word*-dokument te versprei. (1)
- 6.4 Bestudeer die skermkopie hieronder wat die inhoud van 'n lêergids in File/Windows Explorer toon, en beantwoord die vrae wat volg:

Name	Size
 Budget 2018	28 KB
 Budget 2018	155 KB

- 6.4.1 Die twee lêers het dieselfde naam (Budget 2018). Verduidelik hoe dit moontlik is dat daar twee lêers met dieselfde naam in dieselfde lêergids kan wees. (1)
- 6.4.2 Die twee lêers het presies dieselfde inhoud (teks). Gee 'n rede waarom daar so 'n groot verskil in hul grootte kan wees. (1)
- 6.5 Die voorbeeld hieronder bevat 'n gedeelte van 'n ooreenkoms tussen 'n eindgebruiker en die sagtewaremaatskappy Starfish Inc©. Beantwoord die vrae wat daarop volg:

This is a legal agreement between you the end user, and **Starfish Inc©**. If you do not agree to the terms of the agreement, do not install or use **REGWIZ!**

You are licensed to use this software for evaluation purposes without charge for a period of 30 days. If you wish to use this software after the 30-day evaluation period, you must ...

- 6.5.1 Wat is die algemene naam vir so 'n lisensie-ooreenkoms? (1)
- 6.5.2 Verduidelik kortliks hoe *freeware*-sagteware anders is as die soort sagteware hierbo beskryf. (1)
- 6.5.3 Gee die naam van die sagtewarekategorie wat hierbo beskryf word. (1)

6.5.4 Die laaste sin van die ooreenkoms is onvoltooid.

Voltooi die sin met geskikte bewoording wat verduidelik wat die gebruiker moet doen as hy / sy die sagteware na 30 dae se evaluasie nog wil gebruik.

Let wel: Jy moet net die deel van die sin wat uitgelaat is, neerskryf. Jy kan dit in Engels of Afrikaans doen. (1)

6.6 Gee EEN algemene voordeel van LibreOffice, in teenstelling met Microsoft Office. (1)

6.7 Verduidelik hoekom dit nie nodig is om 'n rugsteun van die bedryfstelsel van 'n rekenaar te maak nie. (1) [19]

Prakties

Kyk na volgende video's van Excel

MAANDAG:

Les 4



WOENSDAG:

Les 5



